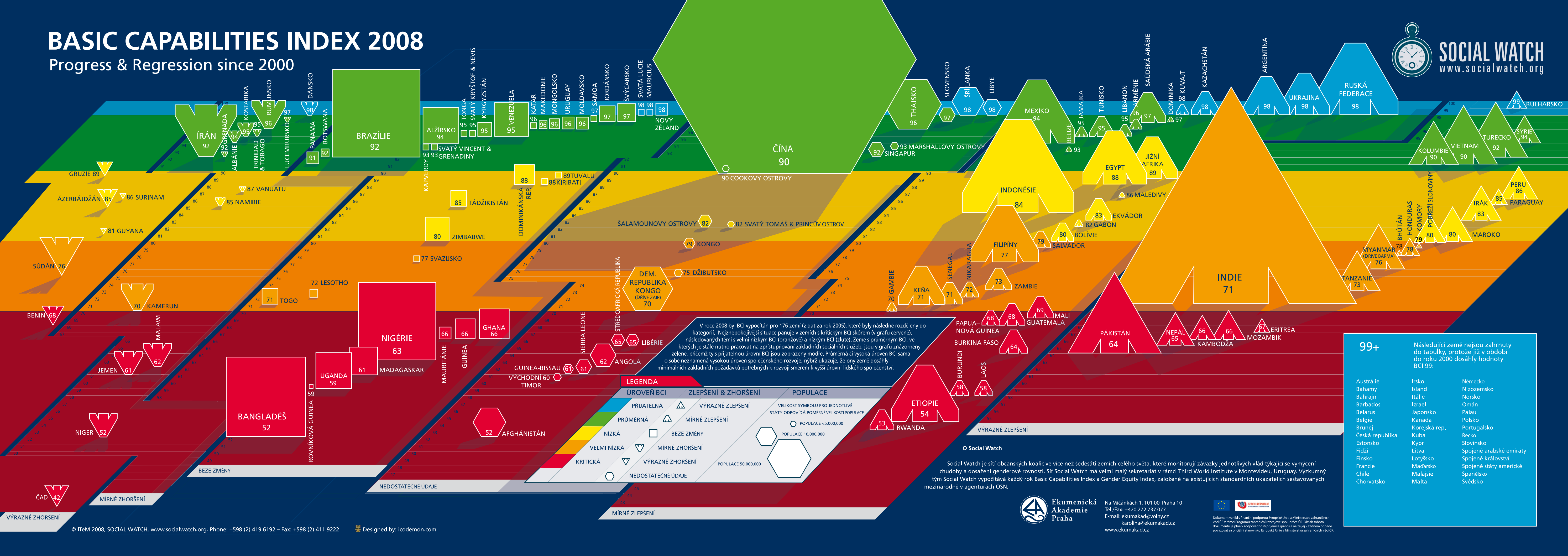


BASIC CAPABILITIES INDEX 2008

Progress & Regression since 2000



V roce 2008 byl BCI vypočítán pro 176 zemí (z dat za rok 2005), které byly následně rozděleny do kategorií. Nejznepokojivější situace panuje v zemích s kritickým BCI skórem (v grafu červeně), následovaných těmi s velmi nízkým BCI (oranžově) a nízkým BCI (žlutě). Země s průměrným BCI, ve kterých je stále nutno pracovat na zprístupňování základních sociálních služeb, jsou v grafu znázorněny zeleně, přičemž ty s přijatelnou úrovní BCI jsou zobrazeny modře. Průměrná či vysoká úroveň BCI sama o sobě neznámá vysokou úroveň společenského rozvoje, nýbrž ukazuje, že ony země dosáhly minimálních základních požadavků potřebných k rozvoji směrem k vyšší úrovni lidského společenství.

LEGENDA

ÚROVEŇ BCI	ZLEPŠENÍ & ZHORŠENÍ	POPULACE
PŘIJATELNÁ	VÝRAZNÉ ZLEPŠENÍ	VELIKOST SYMBOLU PRO JEDNOTLIVÉ STÁTY ODPOVÍDÁ POMĚRNĚ VELIKOSTI POPULACE
PRŮMĚRNÁ	MÍRNÉ ZLEPŠENÍ	POPULACE < 5,000,000
NÍZKÁ	BEZE ZMĚNY	POPULACE 10,000,000
VELMI NÍZKÁ	MÍRNÉ ZHORŠENÍ	POPULACE 50,000,000
KRITICKÁ	VÝRAZNÉ ZHORŠENÍ	
	NEDOSTATEČNÉ ÚDAJE	
	MÍRNÉ ZLEPŠENÍ	

O Social Watch
 Social Watch je síť občanských koalic ve více než šedesáti zemích celého světa, které monitorují závazky jednotlivých vlád týkající se vyměnění chudoby a dosažení genderové rovnosti. Síť Social Watch má velmi malý sekretariát v rámci Third World Institute v Montevideu, Uruguay. Výzkumný tým Social Watch vypočítává každý rok Basic Capabilities Index a Gender Equity Index, založené na existujících standardních ukazatelích sestavených mezinárodně v agenturách OSN.

- 99+** Následující země nejsou zahrnuty do tabulky, protože již v období do roku 2000 dosáhly hodnoty BCI 99:
- Austrálie
 - Bahamy
 - Bahrajn
 - Barbados
 - Belarus
 - Belgie
 - Brunej
 - Ceská republika
 - Estonsko
 - Fidži
 - Finsko
 - Francie
 - Chile
 - Chorvatsko
 - Irsko
 - Island
 - Itálie
 - Izrael
 - Japonsko
 - Kanada
 - Korejská rep.
 - Kuba
 - Kypr
 - Litva
 - Lotyšsko
 - Maďarsko
 - Malajsie
 - Malta
 - Německo
 - Nizozemsko
 - Norsko
 - Omán
 - Palau
 - Polsko
 - Portugalsko
 - Řecko
 - Slovensko
 - Spojené arabské emiráty
 - Spojené království
 - Spojené státy americké
 - Španělsko
 - Švédsko